

Pollineringsplan och Brynmiljöer

- Martina Berg, Miljöplanerare
- Per Bergwall, Parkingenjör

Två projekt med stöd av LONA-bidrag

- Pollineringsplan
- Brynmiljöer för pollinerare



Värdet av biologisk mångfald

- Den biologiska mångfalden är avgörande för vår välfärd och överlevnad.
- Arter dör ut i snabb takt inte minst pollinatörer
- Urbana miljöer har visat sig kunna utgöra värdefulla livsmiljöer för olika arter av pollinerare.
- Kommunerna har stor rådighet över tätortsmiljöerna



Brynmiljöer för pollinerare

- I skogsbryn skapas goda förutsättningar för stor artrikedom.
- Ökat ljusinsläpp ger förutsättningar för en variation av blommande buskar och träd
- Solbelysta, varma och ofta vindskyddade lägen.
- Flera bostadsområden angränsar till kommunalägd skog med möjlighet att utveckla brynzonerna för att gynna biologisk mångfald.



Syfte

- Utveckla brynmiljöer för att gynna pollinerare och biologisk mångfald generellt
- Informera allmänheten om brynmiljöernas betydelse för biologisk mångfald



Genomförande

- Skogsvegetation avverkas och igenväxningsvegetation röjs
- Nyplantering av blommande träd och buskar
- Skapa boplatser för olika organismer ex blottad sand, död ved, högstubbar, fågelholkar
- Information tas fram med information om brynmiljöernas betydelse för biologisk mångfald





Ursäkta röran – vi skapar ett paradiset för pollinerare

Vilda pollinerare är viktiga för den biologiska mångfalden, som faktiskt är livsviktig för oss människor. Pollinerare behöver särskilda miljöer för att trivas. Det kommer att bli stökigt här under en tid eftersom vi skapar en brynmiljö med blommande buskar och träd som gör att fler pollinerare såsom fjärilar, humlor och vilda bin kommer att trivas här. Tack för visad förståelse.

Pollinerarna har blivit färre

Många arter av fåglar, småkryp och växter minskar i Sverige och det gäller även våra vilda pollinerare som humlor, bin, blomflugor och fjärilar. Det beror på många olika saker men en viktig orsak är att landskapet är mer enformigt idag och att tätorterna växer. Här kan vi tillsammans göra skillnad genom att sköta och återskapa miljöer som de hotade arterna behöver.

Pollinerare utför en viktig ekosystemtjänst åt oss människor när de pollinerar våra grödor. En mångfald av olika arter behövs för att pollineringen ska bli så bra som möjligt. Det gäller såväl för blåbärskröden och trädgårdsodlingen som för jordbruket. För att arterna ska kunna öka i antal behövs fler livsmiljöer där de kan trivas men också ett nätverk av miljöer som de kan sprida sig mellan.

För att fler pollinerare ska trivas och kunna föröka sig skapar vi fler platser för dem i Österåkers kommun, bland annat här.

Ett långsiktigt arbete

För att skapa brynmiljöerna behöver vi röja sly och ta bort en del träd och plantera nya blommande buskar och träd där det är lämpligt. Arbetet är långsiktigt och det tar några år innan den nya miljön är etablerad.

Vi behöver använda stora maskiner och är därför beroende av vädret. Om det är för blött och regnigt behöver arbetet pausas och marken torka ur innan vi kan fortsätta. Tänk på att inte gå nära de stora maskinerna.

Arbetet inleds med att en del stora träd och sly tas bort. Vi sparar blommande buskar och träd. Trädstammar och sly kommer att staplas och forslas bort men en del stammar och ris kommer att lämnas kvar eftersom både liggande och stående döda träd har stor betydelse för den biologiska mångfalden. Det inledande arbetet kommer att gynna tillväxten av sly och de kommande åren kommer vi att genomföra slyröjning regelbundet.



Bildcollaget visar exempel på en brynmiljö där pollinerare trivs. Slutresultatet här kan komma att se annorlunda ut.

Förutom att lämna kvar trädstammar som blir boplatser åt många vedlevande insekter kommer vi även att lämna öppen sand i soliga lägen där vilda bin och steklar kan bosätta sig.

Sälgen är ett viktigt inslag i brynmiljöer eftersom dess tidiga blomning ger mat åt de allra första bina på våren. Nyponbuskar, äppelträd, blåklöcker, ärtväxter, smörblommor och prästkragar är exempel på andra växter som kan komma att växa här.

Var bor vildbina egentligen?

Vilda bin, humlor och andra insekter som besöker blommor kallas för pollinerare. De behöver mat, vatten och nägonstans att bo precis som vi. Pollinerarna tycker om att bo i marken eller i håligheter i döda träd. Deras mat är nektar som finns i blommorna. När de hämtar mat hjälper de samtidigt växterna att föröka sig så att det blir frön och frukt. Det kallas pollinering. Mycket av maten vi äter kommer från växter som har pollinerats av humlor, bin och andra insekter. Skogsbrynet som du står vid nu kommer att bli ett drömhem för många av våra vänner pollinerarna.

Scanna qr-koden för att ta del av aktuell information eller gå in på österåkersbrynmiljö. Där finns även kontaktuppgifter för dig som har frågor.



Sly och en del träd tas bort
Start

Återkommande slyröjning

Plantering av blommande växter

Pollinerarnas parad är redo

Området fortsätter att skötas om



Pollineringsplan

- Initiativ väckt genom motion från socialdemokraterna med inspiration från Naturskyddsföreningens kampanj ”Rädda bina”.
- Besvarades från förvaltningen med ett förslag om framtogande av Pollineringsplan
- Godkändes av KF



Syfte

- Pollineringsplanen ska peka ut kärn- och bristområden för pollinerare och identifiera förslag till åtgärder och skötselinsatser som kan gynna pollinerare.
- Projektet ska också sprida kunskap om pollinering och fungera som inspiration för allmänheten.



Syfte

- Planen ska utgöra kunskapsunderlag för fysisk planering
- Geografiskt ska planen omfatta Åkersberga tätort



Metod

- Underlag: Naturvärdesinventeringar och analys av ekologiska spridningssamband för pollinatörer
- Gis-analyser
- Fältinventeringar
- Workshops/webinarium, interna och externa



Åkersberga centrum - nuläge



Figur 7. Utvecklings- och värdestråk i centrala Åkersberga

Samverkan

- Förslag på gemensamma aktiviteter
- Synpunkter

Martina Berg, Miljöplanerare


martina.berg@osteraker.se

Per Bergwall, Parkingenjör

per.bergwall@osteraker.se



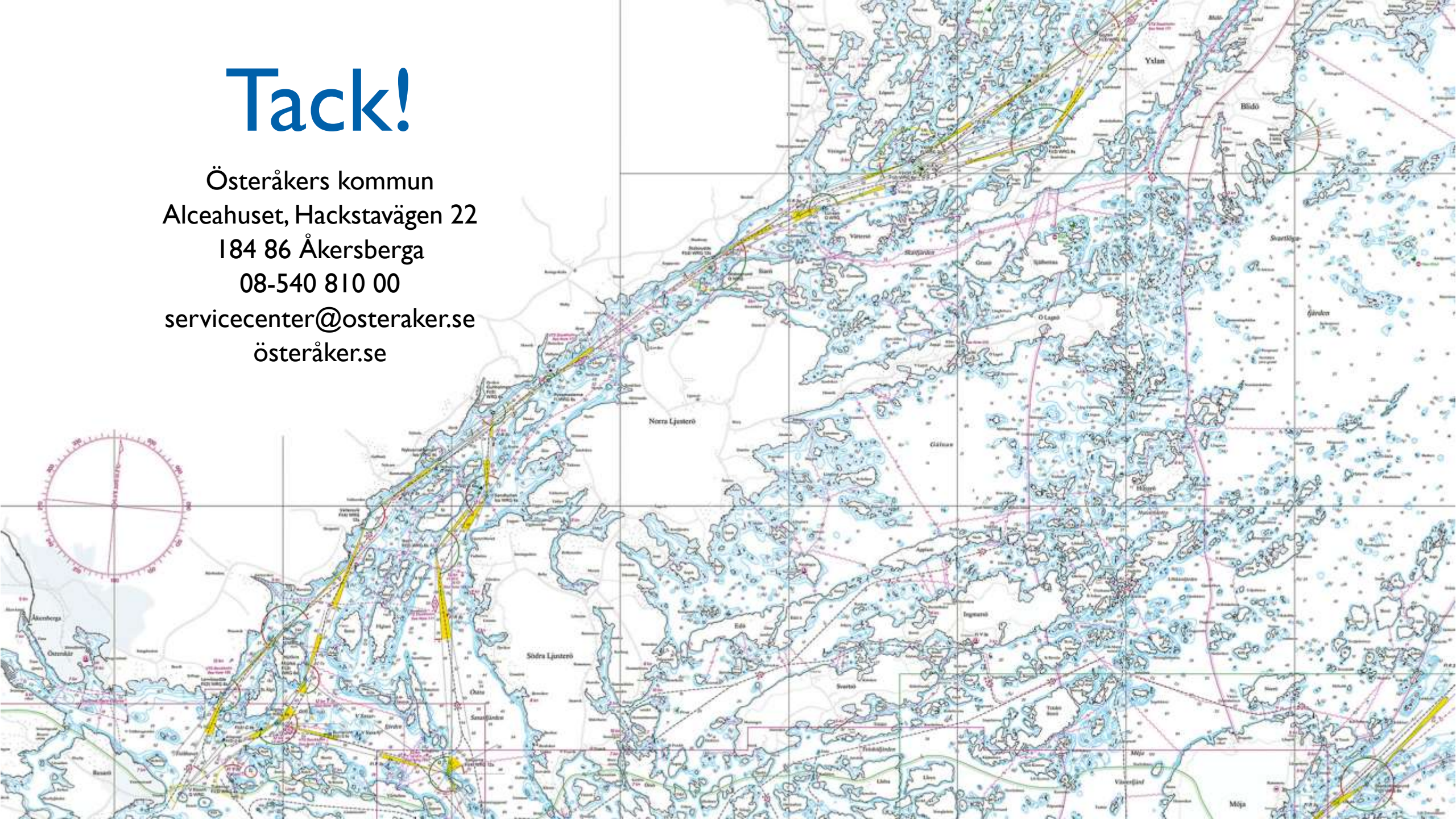
Frågor?



Du får
presentationen
via e-post.

Tack!

Österåkers kommun
Alceahuset, Hackstavägen 22
184 86 Åkersberga
08-540 810 00
servicecenter@osteraker.se
osteraker.se





Österåker